

# 梅雨だより6月

No. 3  
令和5年6月7日  
桐生市立川内小学校  
保健室

そろそろ梅雨の季節です。雨がふってすずしい日もあれば、急にむし暑くなる日もあります。体が暑さに慣れていないこの時期は、熱中症にも注意が必要です。気温に合わせてぬいだり着たりできる服を選び、汗や雨にぬれたときに使うタオルや水分補給のための水筒を用意しましょう。



## 歯の役割ってなあに？

歯の一番の役割は、食べ物を細かくかみ砕いて、栄養を吸収しやすくすること。でも、歯にはそのほかにも大切な役割がいっぱい！ クイズに答えながら考えてみよう。

**Q** 歯がなくなったらいつものようにできなくなるのは、次のうちどれでしょう？

**1**  
国語の授業の音読

**2**  
休みの時間のボールあそび

**3**  
ごはんを味わってたべること

**A** 答えは… ゼーんぶ！

発音や会話をはっきりできるのは、歯がきちんとそろっているおかげです

走ったり力を出すときには、ぎゅっと歯をくいしばります。歯は、運動にも大切です

よく噛むと歯ごたえや食感、味を楽しむことができ、刺激で脳が活発になります

### 一生使う歯、大切にしていますか？

食べたら歯みがき

おやつは時間をきめて

上手にみがけるまでは仕上げみがきを

受診をすすめられたら  
早めに歯医者さんへ



# 歯と口の健康啓発標語・図画ポスターコンクール



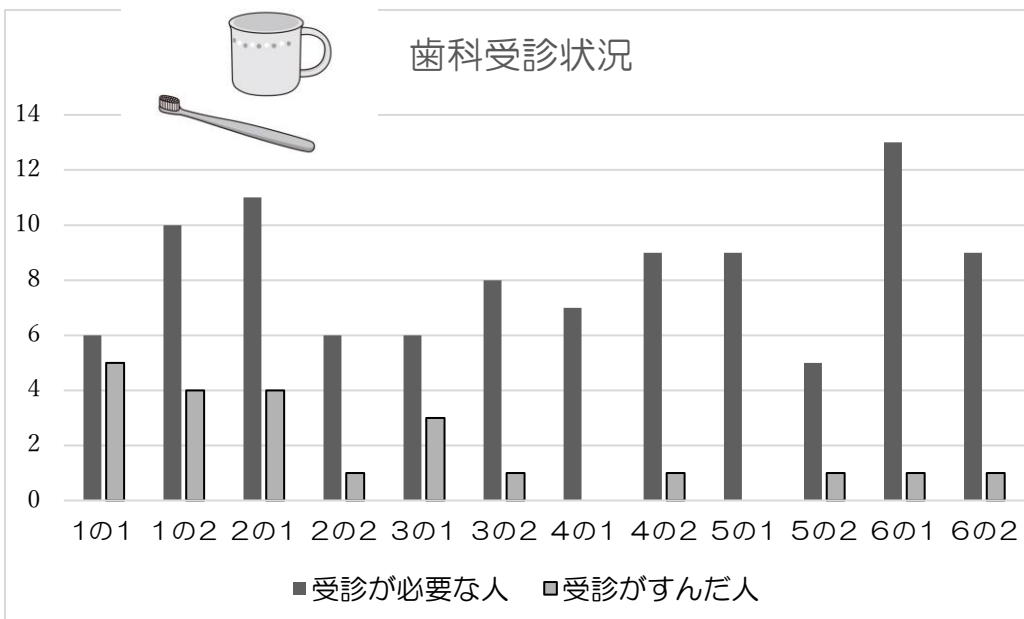
## 《 標語 学校代表 》

- 1年1組 小笠 彩葉 さん わたしのは ランドセルとおなじ ピカピカだ  
 2年2組 板谷 奈南 さん はみがきは お口をまもる プロテクター  
 3年2組 斉・ 蓮 さん 白い歯で ひゃくさいになっても わらいたい  
 4年1組 中林 鈴華 さん 人生百年 けんこうな歯で 10020 (ひやくにいまる)  
 5年1組 鈴木 結望 さん にっこり笑って 心も元気 マスク外して元気な歯  
 6年1組 山屋 那月 さん 健康の みなもとなる じょうぶな歯

## 《 図画・ポスター入賞者 》

- 2年2組 下山 明克莉 さん 佳作                      3年2組 當山 静紅 さん 2等賞  
 3年1組 和田 幸志郎 さん 2等賞                      5年1組 鈴木 結望 さん 3等賞  
 6年1組 和田 鈴大郎 さん 佳作

たくさんのご応募ありがとうございました。賞状は後ほどお渡します。



受診が必要な人は全校で**104人**いました。すでに受診をすませた人もいます。全賞治療済みを目指して、できるだけ早く歯医者さんに行きましょう。永久歯のむし歯を全賞が治した3年生以上のクラスには『桐生市・みどり市よい歯の学級表彰』があります。

## 保護者の方へ ～水筒持参についてのお願い～

本校では1年を通じて水筒の持参を許可しています。これからの季節は熱中症予防のためにも、登校時には必ず水筒を持たせてください。中身は水・お茶のほか、スポーツドリンクもOKです。きびしい暑さが予想される日・水泳指導や体育などで体を動かす日は、吸収のよいスポーツドリンクで水分・塩分を取ることが熱中症の予防になります。

学校の水道もちろん飲用可能ですが、水筒を持参することで、必要なときにスムーズに水分補給ができる利点があります。

準備等お手数をおかけしますが、ご協力をお願いいたします。

